

Pearl

ВИДЕО ПРОИЗВОДСТВО
В РЕАЛЬНОМ ВРЕМЕНИ

КОММУТАЦИЯ
ТРАНСЛЯЦИЯ
ЗАПИСЬ



Pearl
BACKMOUNT
epiphan video



epiphan video
capture • stream • record

Посмотрите на Pearl™ по-новому. Сегодня это универсальное устройство видеопроизводства, обеспечивающее коммутацию, потоковую трансляцию и запись HD видео и аудио. С использованием встроенного масштабатора и видеомикшера Вы сможете создавать пользовательские многооконные раскладки от четырех источников HD-видео. Записывайте Ваши видео программы с одновременной передачей четырех видео потоков 1080p с частотой кадров 30 кадров/с.



НОВИНКА! Камеры PTZ компании Eiphan

Камера для работы в паре с устройством Pearl.

- 1920×1080p поворотная камера с наклоном.
- 12-мегапиксельный сенсор с 12-ти кратным оптическим зумом.
- Быстрая, точная фокусировка.
- Создание до 128 предварительных пресетов.
- Выбор SDI, DVI (HDMI) или VGA выхода для подключения Pearl.
- Поддержка RS-232, RS-485, VISCA и PELCO D/P.



Выберите из 3 моделей

Pearl

Портативное устройство для видео производства. Чемодан для переноски входит в комплект.



Pearl

RACKMOUNT™

Имеет все функции Pearl, но устройство предназначено для установки в рэковую стойку.



Pearl

RACKMOUNT TWIN™

Две полностью независимых системы Pearl для компактной установки в рэковую стойку.



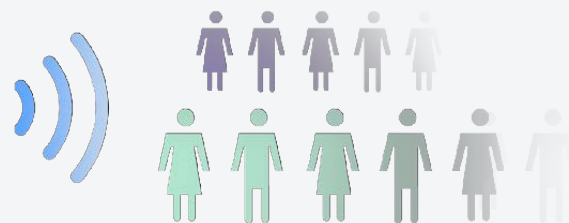


Одновременный захват 4 HD источников

Благодаря встроенной поддержке SDI (3G-SDI, HD-SDI, SD-SDI), HDMI™, DVI и VGA, Pearl может захватывать практически любой видеосигнал. Захват аудио поддерживается для сигналов HDMI и SDI, а также для сигналов, поступающих с аудио разъемов TRS.

Трансляция потокового видео зрителям, находящимся в любом месте

Трансляция потокового видео для просмотра зрителями может осуществляться с использованием браузеров или медиа-проигрывателей; для охвата большой аудитории можно встроить Pearl в систему CDN. Можно даже организовать трансляцию потоков на смарт-телевизоры и телевизионные приставки. Четыре различных потока 1080p при скорости 30 кадров/сек – и все они от одного Pearl!



Коммутация источников «живого» видео

Pearl - это видеомикшер! Для просмотра и изменения «живого» контента используйте сенсорный экран или пользовательский web-интерфейс. Изменения мгновенно вносятся в транслируемый видео поток и видны на оборудовании, подключенном к выходным видео портам Pearl.

Создание пользовательских слоев

Для создания пользовательских слоев используйте операции «перетаскивания мышью», имеющиеся в web-интерфейсе. Добавляйте и совмещайте друг с другом изображения, подложки и прозрачную PNG-графику. Выбирайте видео-источники, чтобы совместно масштабировать их (цифровой зум).



Держите свои записи в надежном месте

Обладая хранилищем емкостью 1 ТБ, Pearl может хранить сотни часов HD записей. Вы также можете задать автоматическую передачу файлов на локальный диск USB, либо на сетевой диск по протоколам SFTP, FTP, RSYNC, SCP или CIFS.

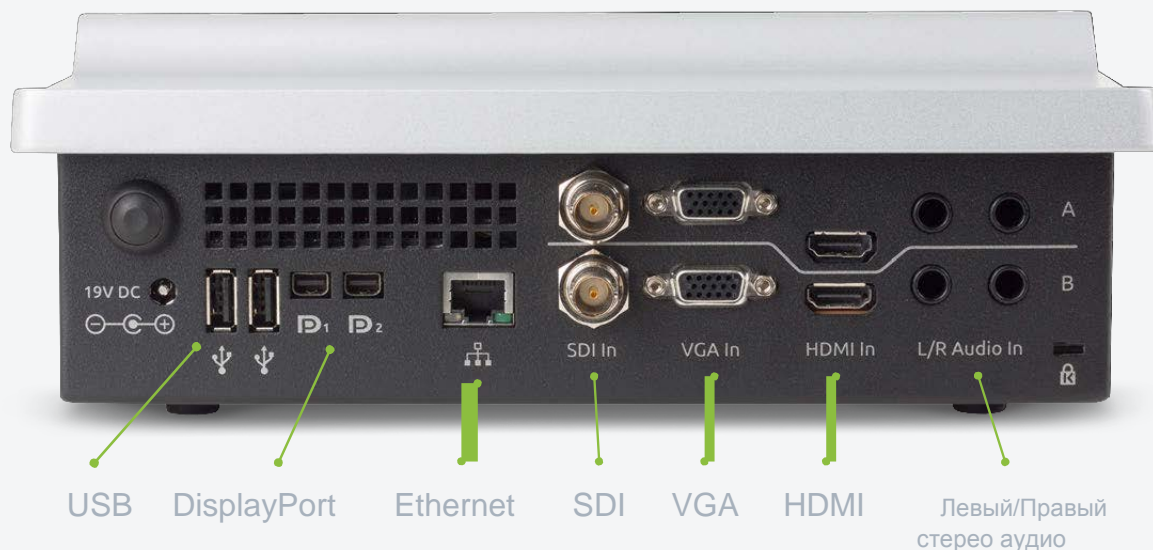


Вывод видео на локальные дисплеи

Показывайте контент в служебных зонах или пошлите его на монитор в зале, используя порты двух видеовыходов Pearl. Можно сконфигурировать трансляцию любого входного источника или канала с разрешением до 1080p.

Автоматическая настройка - еще один шаг к совершенству

Позвольте Pearl автоматически настроить все за Вас, либо используйте преимущества web-интерфейса, чтобы задать скорость передачи, размер кадров, слои, наложения и многое другое!



* Технические характеристики для Pearl и Pearl с монтажом в рэк. Модель Pearl Rackmount Twin с монтажом в рэк состоит из двух независимых систем Pearl.

Видео входы	2 × SDI, 2 × HDMI™ (DVI), 2 × VGA
Аудио входы	2 × ¼" разъем TRS (левый/правый каналы аудио), SDI аудио и HDMI аудио
Видео выход	Встроенный сенсорный экран и 2 разъема DisplayPort (видео выходы)
Видео коммутатор	Во время передачи потоков "живого" видео и записи - с помощью сенсорного экрана или пользовательского web-интерфейса
Кодирование видео	Кодеки: H.264, MPEG-4, Motion JPEG
	Поток: от 100 до 9999 кбит/с
	Цветовое разрешение: 4:2:0
	Частота кадров: 4 потока 1080p при 30 кадрах/сек
Кодирование аудио	MP3, PCM и AAC (частота дискретизации 16 - 48 кГц, поток до 320 кбит/с)
Сеть	1 порт 10/100/1000 Ethernet (RJ45)
Хранилище	Локальные жесткие диски 1 ТБ HDD (512 ГБ SSD для моделей с монтажом в рэк)
	Локальный USB Автоматическое или ручное копирование через 2 порта USB 2.0.
	Сетевое хранилище FTP-сервер или копирование по FTP, SFTP, SCP, RSYNC, CIFS
Форматы записи	AVI, MP4, MOV или MPEG-TS
Управление	Пользовательский Web-интерфейс, сенсорный экран, а также программные интерфейсы для протоколов HTTP и RS-232
Размеры и вес	Pearl: 270 мм x 82 мм x 187 мм, 1,54 кг;
	Pearl Rackmount и Pearl Rackmount Twin: 498 мм x 89 мм x 270 мм, 5,5 кг и 6,6 кг.

Официальный дистрибьютор:

Брюллов Консалтинг

www.brullov.com

Email: info@brullov.com

+7 (495) 781-23-07

Описания продуктов и их технические характеристики, приведенные в данном документе, могут быть изменены без предварительного уведомления.