



# СUE: ПРОСТОЕ УПРАВЛЕНИЕ СЛОЖНЫМИ РЕШЕНИЯМИ

# сие

- Компания основана в 1991 году.
- Штаб-квартира и производство в Чехии.
- Многократный финалист «Inavation Awards».
- 20 лет специализации на системах управления.
- Активный член ассоциации InfoComm International.

# Объединенная система контроля и мониторинга мультимедиа-комплексов

**cue**  
system



## Область применения



**Переговорные  
комнаты и  
конференц-  
залы**



**Государственные  
учреждения**



**Отели**



**Учебные  
аудитории и  
лекционные  
залы**



**Музеи**



**Ситуационные  
центры**

# Структура системы управления



## Сенсорные панели



- Встраиваемые, настенные и настольные.
- Высокое разрешение экрана.
- Предварительный просмотр потокового видео.
- Тонкий алюминиевый корпус с лицевым стеклом.
- Простая сетевая интеграция.
- Двухнаправленный контроль устройств с поддержкой IP через порт Ethernet.
- Веб-интерфейс для настройки через стандартный веб-браузер.
- Оборудованы технологией PoE, которая позволяет использовать сетевой кабель Ethernet как для передачи данных, так и для питания панели.

# Сенсорные панели

	Экран 4,3", 800 x 480	Экран 7", 1280 x 800	Экран 10,1", 1280 x 800	Экран 12,1", 1280 x 800
Настольные панели	 <p>touchCUE-5</p>	 <p>touchCUE-7</p>	 <p>touchCUE-10</p>	 <p>touchCUE-12</p>
Встроенные панели	 <p>touchCUE-5-B</p>	 <p>touchCUE-7-B</p>	 <p>touchCUE-10-B</p>	 <p>touchCUE-12-B</p>
Настенные панели		 <p>touchCUE-7-M</p>	 <p>touchCUE-10-M</p>	 <p>touchCUE-12-M</p>

# Контроллеры

- Профессиональные контроллеры с поддержкой Ethernet IP.
- Большой выбор управляющих портов.
- Полностью совместимы с сенсорными панелями Cue.
- Встроенные ИК-датчики позволяют принимать ИК-сигналы с переносных передатчиков.
- Лицевая панель оборудована LED-индикаторами статуса всех управляющих портов.
- Встроенный веб-сервер позволяет осуществлять настройку через стандартный веб-браузер.





## Контроллеры рэковой или произвольной установки



**controlCUE-versatile**

- На базе ARM процессора.
- 1 IP порт.
- 3 двунаправленных настраиваемых RS-232/485 порта.
- 1 Ethernet порт позволяющий осуществлять двухстороннее управление оборудованием, поддерживающим работу по IP.
- 8 I/O портов.



**controlCUE-one**

- На базе ARM процессора.
- 1 IP порт.
- 2 двунаправленных настраиваемых RS-232/485 порта.
- 1 Ethernet порт позволяющий осуществлять двухстороннее управление оборудованием, поддерживающим работу по IP.
- 4 ИК/RS портов.
- 4 I/O портов.
- 2 реле.



**controlCUE-two**

- На базе ARM процессора.
- 1 IP порт.
- 6 двунаправленных настраиваемых RS-232/485 порта.
- 1 Ethernet порт позволяющий осуществлять двухстороннее управление оборудованием, поддерживающим работу по IP.
- 8 ИК/RS портов.
- 8 I/O портов.
- 2 реле.

## Контроллеры для установки на DIN-рейку



**controlCUE-versatile-d**

- На базе ARM процессора.
- 1 IP порт.
- 3 двунаправленных настраиваемых RS-232/485 порта.
- 8 I/O портов.



**controlCUE-dali-d**

- На базе ARM процессора.
- 1 IP порт.
- 1 двунаправленный настраиваемый RS-232/485 порт.
- 1 DALI порт.
- 8 I/O портов.



**controlCUE-knx-d**

- На базе ARM процессора.
- 1 IP порт.
- 1 двунаправленный настраиваемый RS-232/485 порт.
- 1 KNX порт.
- 8 I/O портов.



**controlCUE-dmx-d**

- На базе ARM процессора.
- 1 IP порт.
- 1 двунаправленный настраиваемый RS-232/485 порт.
- 1 DMX вход.
- 1 DMX выход.
- 8 I/O портов.

## Комплексное решение для небольших проектов liteCUE-basic



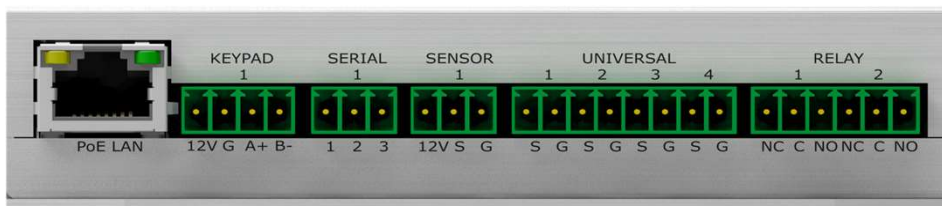
NEW

- Экономически эффективное решение.
- Простая установка с использованием Ethernet и PoE.
- Интуитивное управление нажатием кнопки.
- Интеграция с системой бронирования TouchONE.
- Не требует программирования.
- Поддержка управления IP-устройствами.
- Доступны различные порты управления.

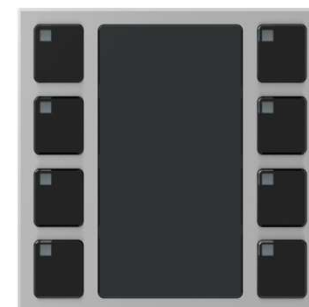
# Комплексное решение для небольших проектов liteCUE-basic

## Конфигурация

**controlCUE-basic**



**keypadCUE-55**



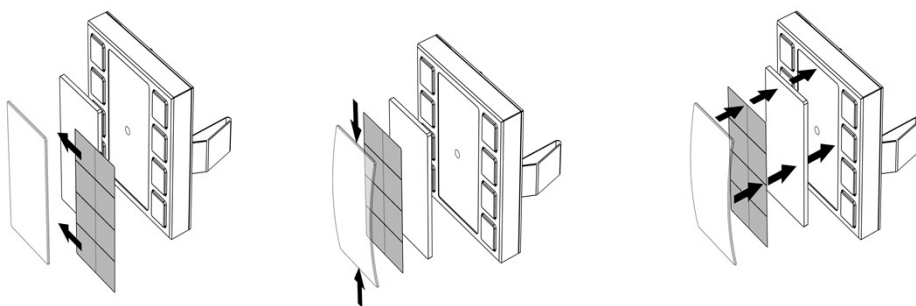
**Ethernet с PoE**

## Комплексное решение для небольших проектов liteCUE-basic кеурadCUE-55

- 8 универсальных кнопок с индикаторами.
- Изменяемые наклейки для кнопок.
- Передача данных по RS-485.
- Малый размер - 55 x 55 мм
- Настенная установка или в соединительную коробку.

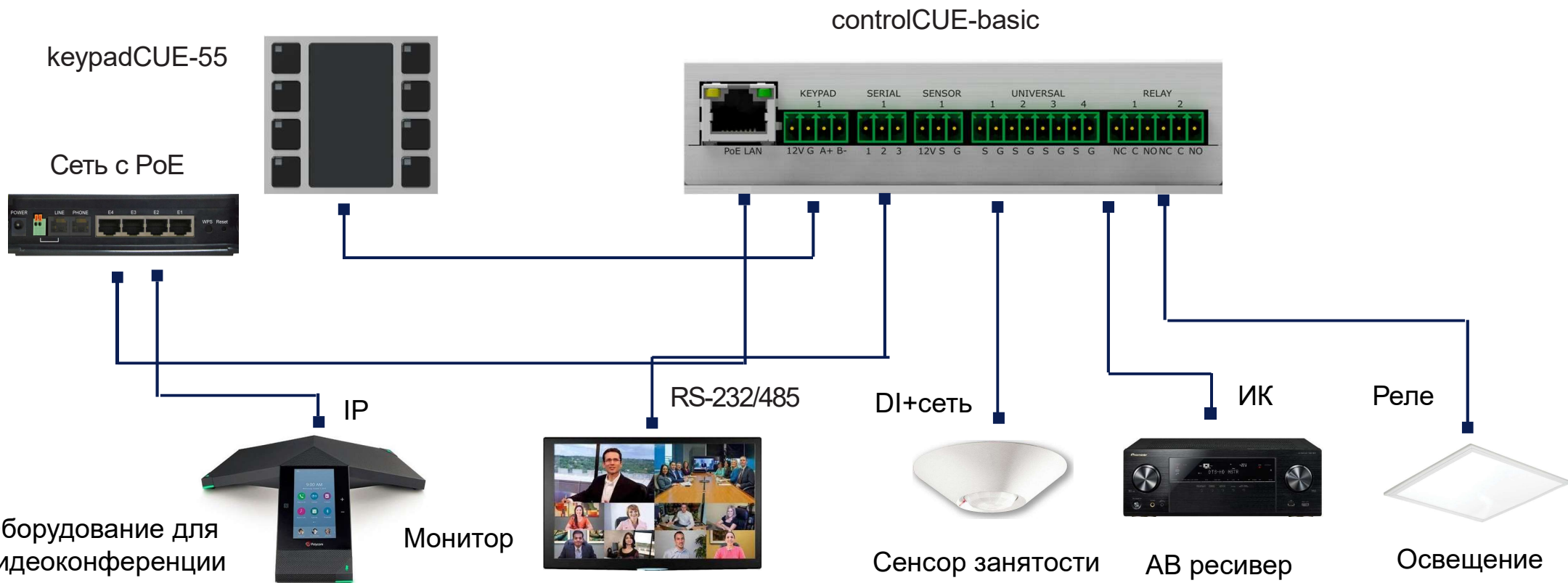


### Смена наклеек



# Комплексное решение для небольших проектов liteCUE-basic

## Пример использования



## Компактные контроллеры

- Бюджетные устройства.
- Различные типы портов управления.
- Светодиодные индикаторы на передней панели для всех портов управления.
- Питание через Ethernet.
- Настройка и управление через стандартный веб-браузер.



**smartCUE-relay**

- 1 IP порт.
- 3 двунаправленных порта RS232/485.
- 6 универсальных портов I/O или IR или однонаправленных RS-232.
- 6 реле.
- Встроенный считыватель ИК команд.



**smartCUE-versatile**

- 1 IP порт.
- 3 двунаправленных порта RS232/485.
- 8 универсальных портов I/O или IR или однонаправленных RS-232.
- Встроенный считыватель ИК команд.



**smartCUE-versatile-d**

- 1 IP порт.
- 3 двунаправленных порта RS232/485.
- 8 универсальных портов I/O или IR или однонаправленных RS-232.
- Встроенный считыватель ИК команд.
- Корпус для установки на DIN-рейку.

## Графический плеер для сенсорных панелей signCUE-one

- Запускает стандартные проекты, созданные с помощью Cue Visual Composer.
- Интерактивная интеграция дисплея с системой бронирования TouchONE.
- Индивидуальные дополнения для системы бронирования TouchONE.
- Мощный контроллер для IP-устройств.
- Сервер для мобильных приложений appCUE.
- Выход HDMI 2.0 с разрешением 1920 x 1080 пикселей.
- Интерфейс USB Host для HID-совместимых сенсорных экранов.
- Внутренняя память RAM 2 ГБ, флэш-память 16 ГБ.
- Проводной 10/100/1000 BaseT Ethernet.
- Двухнаправленное управление любыми IP-продуктами через порт Ethernet.
- Поддерживается механизм аутентификации 802.1X.
- Поддержка прокси-сервера.
- Веб-сервер и веб-администратор для настройки через стандартный веб-браузер.





# Программное обеспечение Cue Visual Composer



- Интегрированная среда разработки (IDE).
- Приложение «все-в-одном».
- Визуальная конфигурация 2D.
- Новый язык программирования XPL2.
- Поддерживает альфа-канал для полупрозрачных объектов.
- Многоязычная поддержка.
- Графический интерфейс пользователя.
- Большие возможности для пользовательского дизайна.

# Программирование

Сенсорные панели

Контроллеры



PC с запущенным  
Cue Visual Composer

Загрузка через  
Ethernet



Мобильные устройства как панели управления

## Программное обеспечение appCUE



- Позволяет использовать телефон, планшет или компьютер в качестве панели управления Cue.
- Может использоваться в качестве главного средства управления или как дополнение к имеющимся панелям CUE.
- Приложения разрабатываются с использованием стандартного программного средства - Cue Visual Composer, в котором используется подход визуального программирования с возможностью перетаскивания, улучшенной методикой редактирования IntelliSense, экспортом и импортом готовых модулей и т.д.

# Программное обеспечение CUE



## Система бронирования переговорных TouchOne



Многоязычная система резервирования помещений и рабочих мест для конференц-залов, учебных классов, аудиторий, спортивных центров, офисов и переговорных комнат.

# Видео TouchOne

## Система бронирования переговорных TouchOne

- Интуитивно понятный пользовательский интерфейс, решение Plug & Play.
- Интеграция с календарями, датчиками присутствия, QR-кодами и т. д.
- Полная настройка оформления: шрифтов, цветов, фоновых картинок.
- Современный тонкий дизайн, алюминиевый корпус.
- Размеры сенсорной панели 7", 10" и 12".
- Настенная установка, в том числе и на стеклянную поверхность.
- Технология NFC для панелей 7" и 10".
- Соединение одним Ethernet-кабелем и подача электропитания по Ethernet-кабелю (технология Power over Ethernet).



# Система бронирования переговорных TouchOne



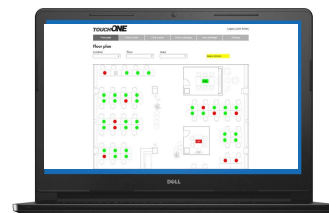


# Система бронирования переговорных TouchOne

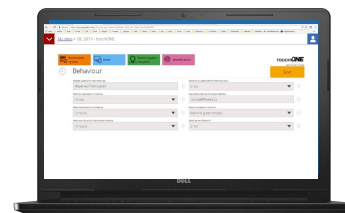
Панели бронирования помещений



Интерфейс бронирования рабочих мест



ПО резервирования



Центральное управление и статистика

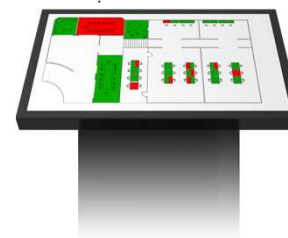
Система управления помещением



Office 365 Exchange G Suite



Сводная информация о бронировании помещений и рабочих мест



Интерактивный терминал



Мобильное приложение

# Панель резервирования TouchOne 10"



Размер  
экрана 10"

Разрешение  
1280 x 800 px

1 кабель для  
подключения к  
Ethernet

PoE 802.3af



Индикатор  
статуса  
помещения

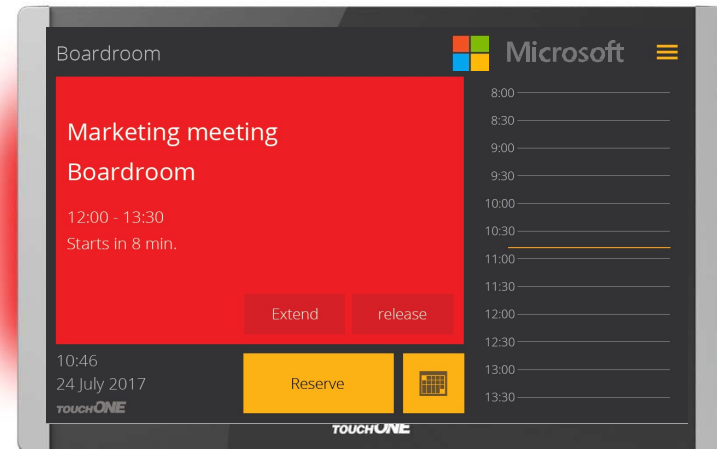
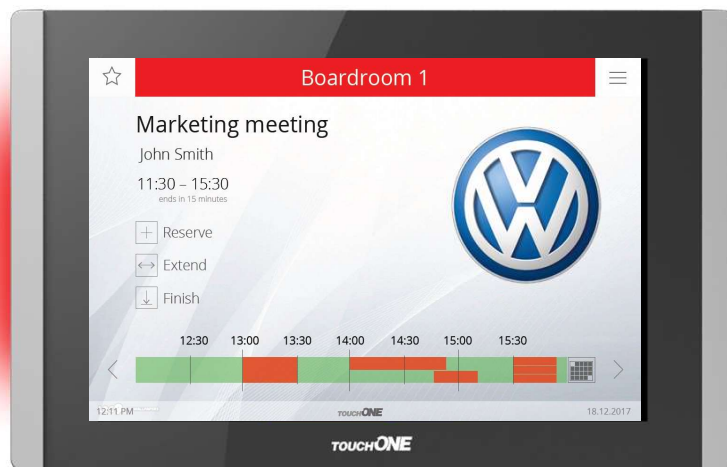
17+ языков

Алюминиевый  
корпус

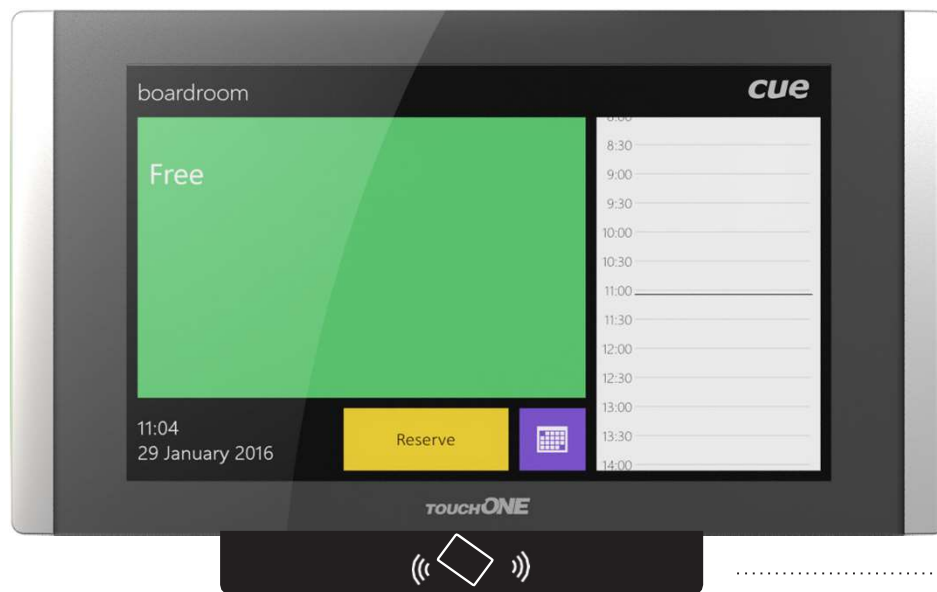
Установку  
на стену

# Персональное оформление пользовательского интерфейса

- Возможность добавить логотип, изменить фон и шрифты по запросу клиента.

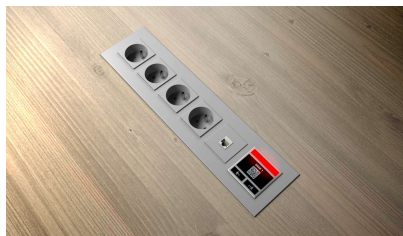
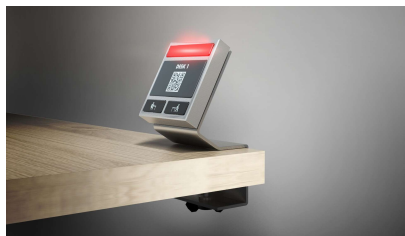


## Возможность установки модуля NFC



- Модуль NFC заказывается отдельно.
- Идентификация пользователя.
- Не анонимное бронирование.

## Резервирование рабочих мест



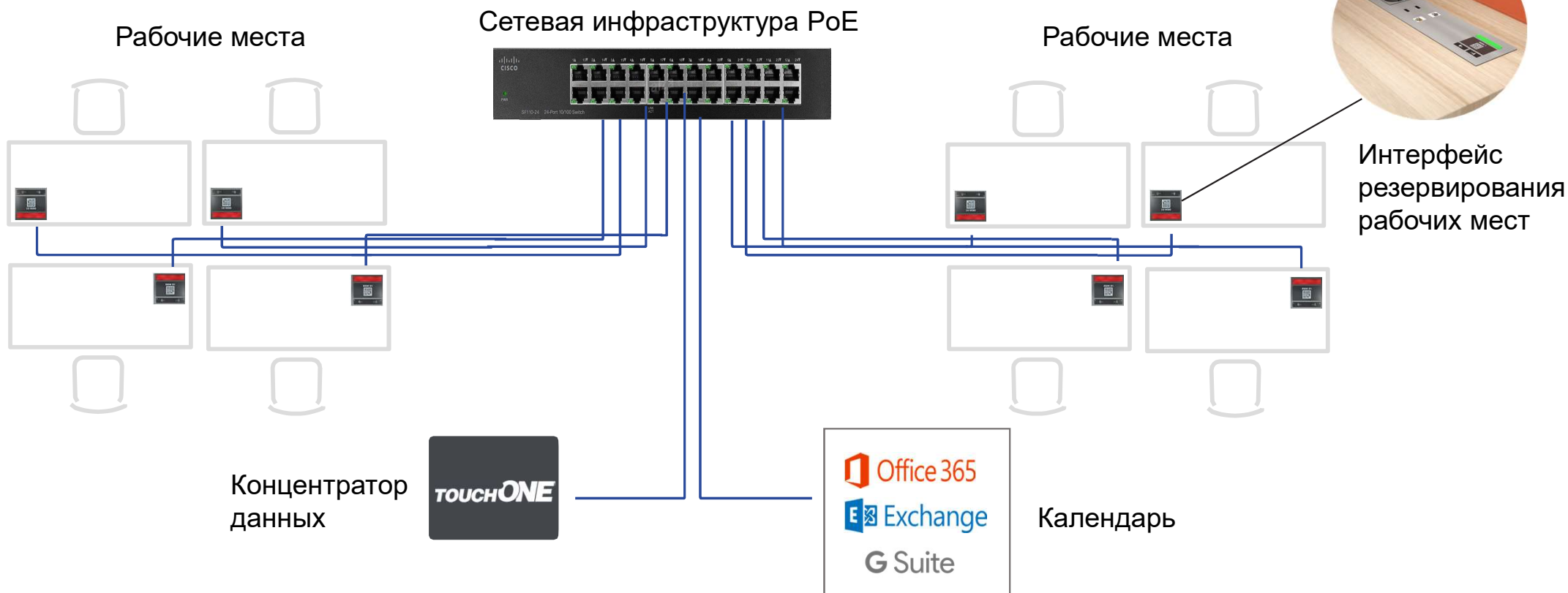
Индикация состояния рабочего места. Красная – занято, зеленая – свободно.

Индивидуальная идентификация.  
QR-код для бронирования через мобильное приложение.

Кнопка окончания бронирования рабочего места с индикатором.

Кнопка бронирования рабочего места с индикатором.

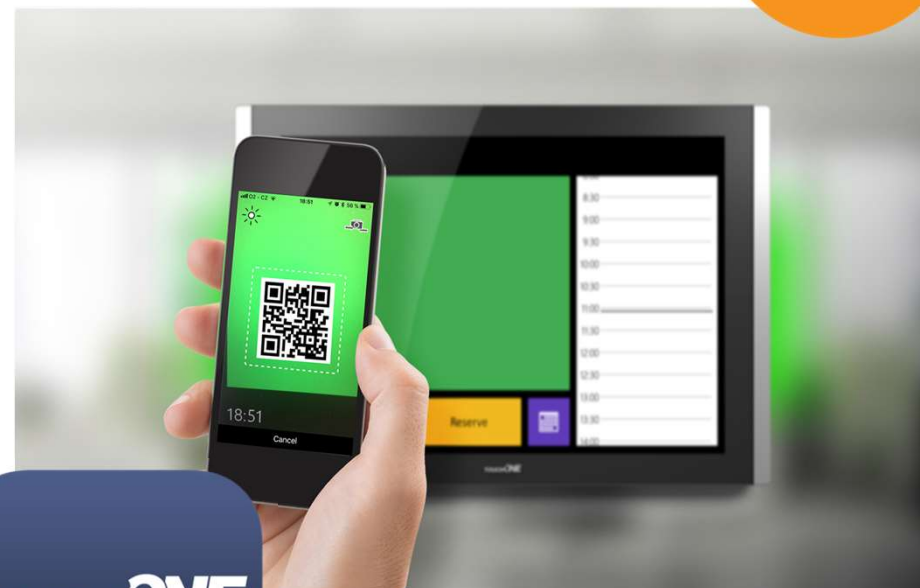
# Резервирование рабочих мест



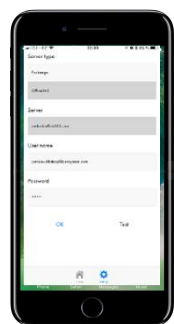
## Мобильное приложение TouchOne-app

NEW

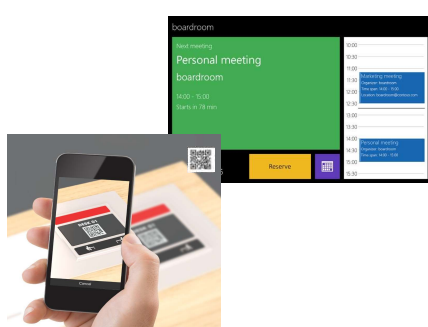
- Простое бронирование помещений и рабочих мест с мобильного устройства.
- Персонализированное бронирование помещений и рабочих мест.
- Помещение или рабочее место идентифицируются по QR-коду.
- QR-код отображается на панели бронирования или на интерфейсе резервирования рабочего места.
- Доступно для Apple iOS и для устройств Google Android.



# Мобильное приложение TouchOne-app



**Установите приложение и войдите в аккаунт пользователя**



**На панели бронирования отображается QR-код, идентифицирующий помещение или рабочее место**



**Мобильный телефон считывает QR-код**



**Мобильный телефон резервирует рабочее место или помещение в календаре**

Office 365  
Exchange  
G Suite



**Помещение или рабочее место зарезервировано**



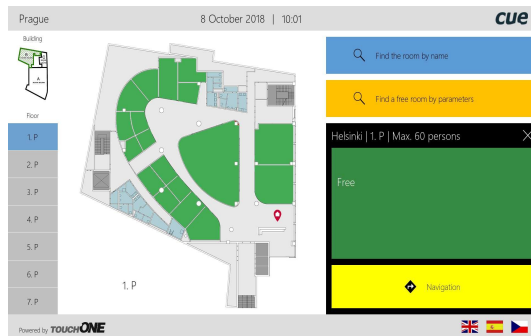
# Интерактивный терминал



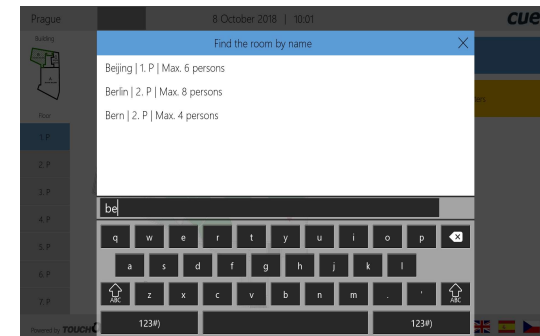
- Сенсорный экран с дружелюбным пользовательским интерфейсом.
- Отображение планов этажей, облегчающих ориентирование.
- Индикация статуса помещений и рабочих мест.
- Поиск помещений и рабочих зон по разным критериям.
- Поиск расположения помещений.

# Интерактивный терминал

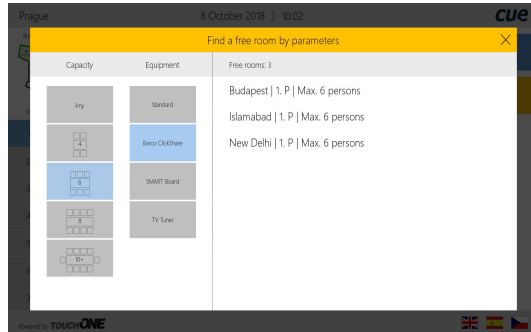
План этажей и  
детали  
мероприятий



Поиск  
помещений по  
названию



Поиск  
помещений по  
параметрам



Простая  
навигация

