

Pearl Mini **от** Eriphan:  
**маленькое устройство с  
большими возможностями**



БРЮЛЛОВ  
КОНСАЛТИНГ



- Компания основана в 2003 году.
- Ведущий производитель уникальных решений, позволяющих осуществлять захват, запись и прямую трансляцию видео практически с любого источника.
- Штаб квартира и все производственные мощности размещаются в Канаде.

# Оборудование Epiphan



VGA, DVI, HDMI, SDI захват, запись  
и трансляция от многих источников



Захват DVI, HDMI™,  
SDI видео и 4K



Трансляция в  
социальные сети  
(Facebook & YouTube)

Epiphan Pearl Mini™ -  
полнофункциональная студия  
производства видеоконтента в  
реальном времени



# Где лучше всего использовать Pearl Mini?



## Съемка лекций

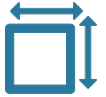
Система обеспечивает большой набор надежных функций, разработанных для интеграции с автоматизированными библиотечными системами (LMS) или системами управления контентом (CMS).



## Прямые трансляции с мероприятий

Развертываемая за несколько минут, система Pearl Mini позволяет транслировать, записывать и микшировать видео прямо в ходе мероприятия.

# Особенности Pearl Mini



Компактный корпус



Запись и трансляция до 2х HD входов одновременно



Съемное хранилище данных



Управление одним касанием



7-дюймовый сенсорный экран



Гнездо для стереонаушников

# Запись и трансляция на Pearl Mini

ИСТОЧНИК ВИДЕО

ЗАХВАТ ТРАНСЛЯЦИЯ ЗАПИСЬ



# Возможность подключить любую камеру или источник



Позволяет работать с источниками HDMI, SDI и DVI.

Никаких преобразователей и масштабаторов сигналов не потребуется!



# Дизайнер пользовательских слоев

- Возможность создавать собственные слои, в том числе, «картинка-в-картинке» с помощью редактора в web-интерфейсе администратора.
- Комбинирование, кадрирование и масштабирование до 2 HD видеоисточников.
- Возможность добавить изображения, текст, метки времени и т.д.



# Поддержка профессиональных аудиоформатов



- Возможность использовать микрофонные входы (с разъемами XLR и 3,5-мм гнездами), либо линейные входы с разъемами TRS и RCA.
- Встроенная регулировка усиления и затухания обеспечивает великолепное качество звучания.

# Трансляция для зрителей, находящихся где угодно

- Возможность одновременной трансляции потоков в реальном времени на YouTube, Facebook, любую другую CDN или в систему управления контентом.
- Возможность использовать одновременно с этим встроенный сервер потокового видео для передачи потоков на локальные web-браузеры, ТВ-приставки и смарт-телевизоры.



# Микширование источников «живого» видео



- Микширование подключенных источников или слоев непосредственно с сенсорного экрана Pearl Mini.
- Для микширования контента со смартфона или планшета можно использовать web-приложение Eriphan Live.

# Удаленный вход

NEW

- Возможность подключиться к своему Pearl Mini из любого места, используя безопасное подключение к Интернету.
- Возможность удаленного поиска неисправностей, технической поддержки, управления устройством с помощью безопасного удаленного входа в систему.



# Записи с разрешением HD 1080p



- Кодер с аппаратным ускорением для максимальной производительности обеспечивает бесподрывное кодирование в формат H.264.
- Запись выполняется в виде законченной программы, либо в виде индивидуальных файлов для каждого источника.

# Локальный видеовыход

Возможность демонстрировать смикшированный контент для локальной аудитории на большом экране, используя видеовыход HDMI Pearl Mini.



# Web-мониторинг и администрирование



- Простой в использовании мониторинг и микширование в реальном времени источников или слоев в Eriphan Live - управляющем интерфейсе, специально разработанном для устройств с сенсорными экранами.
- Возможность управлять трансляцией и записью с любого мобильного устройства или компьютера в Вашей локальной сети.



# Настройка Pearl Mini: 2 источника записи и трансляции

- Великолепно подойдет, если имеется один или два источника.
- Простая в использовании конфигурация для прямой трансляции, не требующая вмешательства оператора.
- Прекрасно подходит для прямой трансляции, если вы хотите, чтобы каждый источник записывался и транслировался отдельно.
- Чтобы началась запись и трансляция, требуется лишь одно касание пальцем сенсорного экрана.



## Канал 1



- Трансляция - 1080p 30 кадров/сек, 8 Мбит/с
- Запись - 1080p 30 кадров/сек, 8 Мбит/с

## Канал 2



- Трансляция - 1080p 30 кадров/сек, 8 Мбит/с
- Запись - 1080p 30 кадров/сек, 8 Мбит/с

# Настройка Pearl Mini: прямая трансляция без сбоев

- Наилучшее решение, когда вам требуется трансляция и запись динамичной презентации, подразумевающей переключение множества источников в процессе ее проведения и слайд, полностью сконфигурированные клиентом.
- Высококачественные записи с обоих видеовходов, позволяющие создавать разнообразные продукты путем компоновки, редактирования и монтажа записей.



Программа с переключением источников в ходе мероприятия

Стандартные форматы ISO

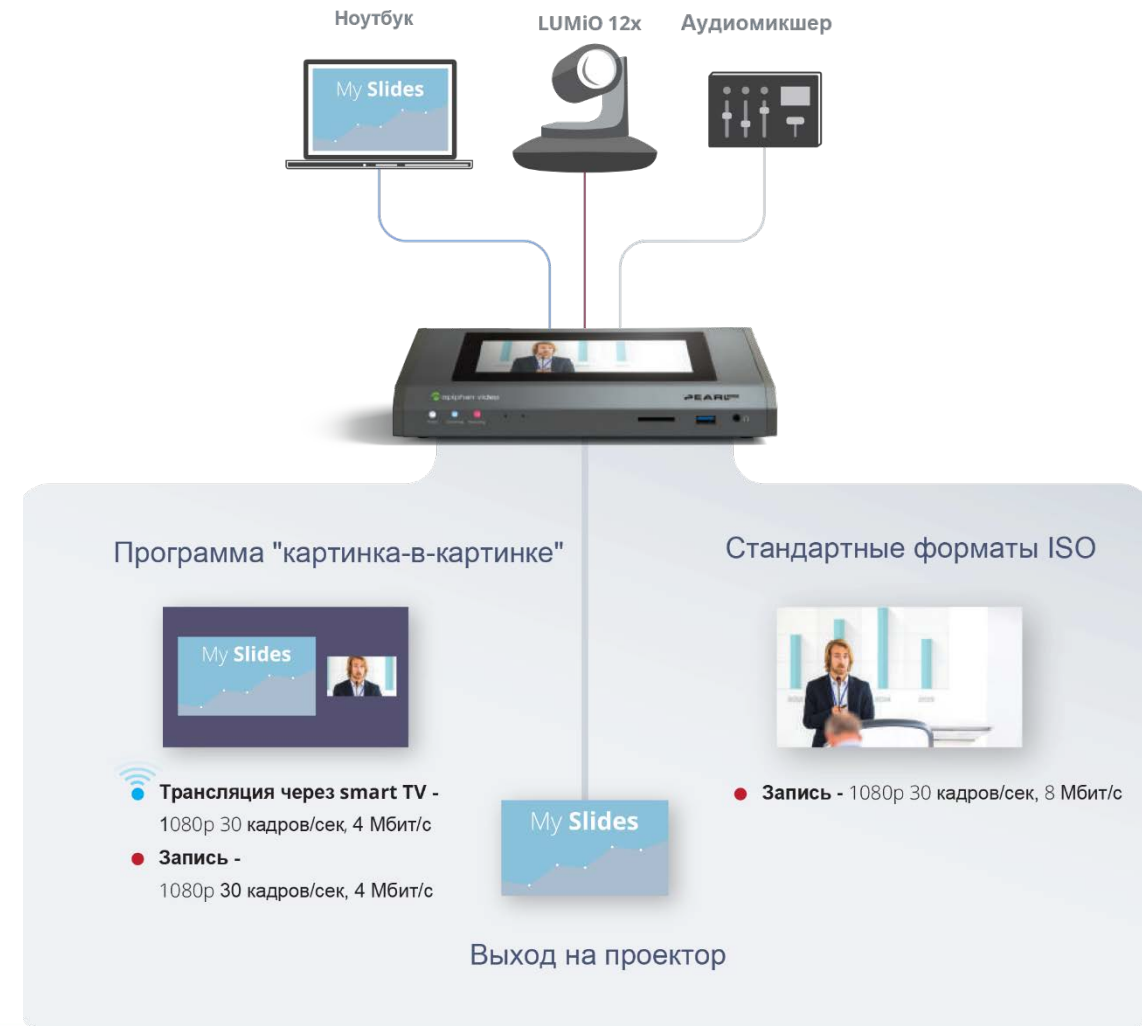


- Трансляция - 1080p 30 кадров/сек, 4 Мбит/с
- Запись - 1080p 30 кадров/сек, 4 Мбит/с

- **Запись**  
1080p 30 кадров/сек, 8 Мбит/с

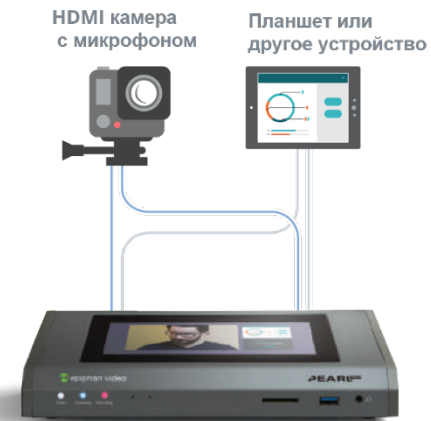
# Настройка Pearl Mini: трансляция в другие помещения

- Организация прямой трансляции презентации участникам мероприятия, находящимся в других помещениях.
- Используйте выход HDMI для демонстрации на локальном мониторе или проекторе.

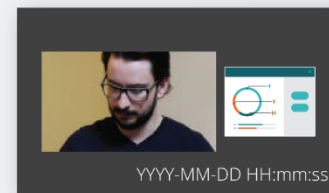


# Настройка Pearl Mini: наблюдение за пределами помещения

- Используйте подключение к HDMI выходу Pearl Mini для наблюдения в реальном времени из другого помещения.
- Одновременно возможна трансляция потока через YouTube, в сеть CDN или по прямому потоковому соединению.

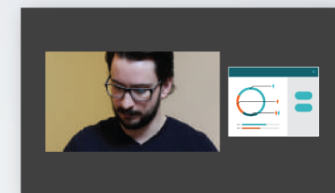


Слой с мультикартинкой и метками времени



- Трансляция - 720p 30 кадров/с, 2 Мбит/с
- Запись - 1080p 30 кадров/с, 8 Мбит/с

Локальный монитор



- **Мониторинг в реальном времени**  
Прямая трансляция изображения тестируемого объекта
- **Автоматические выгрузки**  
Файлы автоматически выгружаются на сервер резервного копирования

# Настройка Pearl Mini: захват изображения от 3-х источников

- Используется для захвата изображения от 3-х источников видео.
- Добавьте полноэкранные слои каждого источника видео в ваш канал и переключитесь между слоями для создания высококачественной записи и трансляции.



Программа с коммутацией в ходе мероприятия



- Трансляция - 1080p 30 кадров/с, 8 Мбит/с
- Запись - 1080p 30 кадров/с, 8 Мбит/с

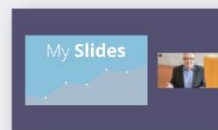
# Настройка Pearl Mini: 3 источника с режимом «картинка-в-картинке»

- When you need to squeeze just one more video input into the mix, this setup gives you a dynamic presentation that includes creative layouts for switching, streaming, and recording.
- Make creative presentations using two side-by-side layouts with three video sources.
- Then stream a second channel with duplicate content at a lower bit rate.

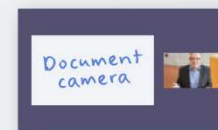


Программа картинка-в-картинке

Слой 1



Слой 2



● Запись - 1080p 30 кадров/с, 8 Мбит/с

Программа перекодировки



● Трансляция - 720p 30 кадров/с, 2 Мбит/с

# Pearl Mini vs. Pearl-2

	Pearl Mini	Pearl-2
Видео выходы	2 × HDMI™, 1 × 3G SDI	2 × 4K HDMI, 2 × HDMI, 2 × 12G SDI, 2 × USB
Аудио выходы	2 × XLR/TRS, 1 × 3.5mm, 1 × RCA	2 × XLR (stereo), 1 × Stereo RCA
Выход RTSP	Нет	Да
Разрешение	До 1080p (Full HD)	До 2160p (4K)
Хромакей	Нет	Да
Программа перекодировки	3 × 1080p 30 fps	2 × 1080p 60 fps, 6 × 1080p 30 fps, 1 × 4K 30 fps
Съемный диск	Да, SD card	Нет
Жесткий диск	Нет	Да, 512 GB SSD
Модельный ряд	Нет	Pearl-2 Rackmount, Pearl-2 Rackmount Twin

# Брюллов Консалтинг

Эксперт в области мультимедиа решений

Реализуем  
мультимедиа  
проекты  
более 10 лет

Помогаем  
разрабатывать  
мультимедиа  
решения нашим  
партнерам

- Независимая экспертиза существующих проектов.
- Разработка проекта «под ключ».
- Консультации и техническая поддержка на этапе инсталляции.





БРЮЛЛОВ  
КОНСАЛТИНГ

г. Москва, ул. Научный проезд, д. 19.

Тел.: +7 (495) 785-23-07

e-mail: [info@brullov.com](mailto:info@brullov.com)

[www.brullov.com](http://www.brullov.com)